

„So viel Schulmedizin als nötig,
und so viel Immunaufbau als möglich“

Mit Enzymen dreifach stark gegen Krebs!

Vier Millionen Menschen sind hierzulande laut Deutscher Krebsgesellschaft an Krebs erkrankt oder haben die Krankheit überstanden. Bis zu 60 Prozent erhalten im Laufe ihrer Behandlung eine Bestrahlung,¹ die die Tumorzellen direkt angreifen soll. „Optimale Therapieergebnisse in Bezug auf Krankheitsverlauf, Lebensdauer und Lebensqualität lassen sich nur erzielen, wenn zugleich das körpereigene Immunsystem gestärkt wird“, fordert Immunologe Dr. med. Hellmut Münch, Leiter der Medizinischen Enzymforschungsgesellschaft e.V. (MEF). Enzyme – die „Zündkerzen des Lebens“ – können vagabundierende Tumorzellen enttarnen und so der Körperabwehr ausliefern. „Auch belastende Nebenwirkungen einer Chemo- und Strahlentherapie können mit Enzymen (z. B. innovazym®CA) reduziert werden.“

Seit langem werden Immun-Escape-Mechanismen – komplexe Strategien von Krebszellen, sich der körpereigenen Abwehr zu entziehen – erforscht. Immunologe Münch erklärt: „Normalerweise sind blinde Passagiere für das Immunsystem durch bestimmte Signale leicht zu erkennen. Krebszellen aber können immer wieder ihre Oberflächenstruktur verändern.“ Ein Versteckspiel beginnt, bei dem insbesondere die Aktivität der T-Zellen, der schlagkräftigsten Waffen des Immunsystems, ausgebremst wird. „Sie erhalten kein Signal mehr, Krebszellen anzugreifen, und bleiben inaktiv. Dadurch kann der Tumor wachsen und sich im Körper ausbreiten.“

¹ Dobos G, Kümmel S. Gemeinsam gegen Krebs. Naturheilk u Onkologie (2011) ZS; S. 18.

Enzyme – „Zündkerzen“ für die Abwehrkräfte

Durch ihren sehr intensiven Stoffwechsel können sich Krebszellen auch den schulmedizinischen Therapien widersetzen. Manche Tumoren wehren sämtliche Zytostaktika ab. Ein Wettlauf zwischen Zerstörung und Heilung beginnt – in der Hoffnung, die Lebensqualität zu verbessern und die Lebenszeit zu verlängern. „Umso mehr ist in der modernen Onkologie ein Schulterschluss mit komplementärmedizinischen Maßnahmen zu fordern: So viel Schulmedizin als nötig, und so viel Immunaufbau als möglich!“, so Münch. In seiner langjährigen Erfahrung in der Behandlung von Krebspatienten haben sich Enzyme als besonders effektiv erwiesen. „Sie unterstützten alle Stoffwechselprozesse und machen diese oft erst möglich.“ Allerdings: Die körpereigene Enzymproduktion verringert sich bereits ab dem 30. Lebensjahr.

innovazym®CA: Neue Kombination für Krebspatienten

„In der Krebsstandardtherapie kann eine zusätzliche Einnahme von Enzymen dreifach wirksam werden“, sagt Dr. med. Hellmut Münch. Dafür vereint die neue, unter höchsten Qualitätsstandards (IFS-Zertifizierung) entwickelte Kombination **innovazym®CA** Papain, Trypsin und Chymotrypsin mit Selen, um die Abwehrkräfte im Kampf gegen tumoröse Zellen gezielt zu unterstützen.

In Studien belegt: 3 Effekte zeigen Wirkung

Hellmut Münch: „Erstens können Enzyme den Tumorzellen ihre Tarnkappe entziehen, sie also für das Immunsystem angreifbar machen und Metastasen entgegenwirken. Zweitens können die Nebenwirkungen einer Chemo-, als auch Strahlentherapie abgemildert werden.“ In Untersuchungen kam es bei Patienten, die begleitend zur konventionellen Behandlung eine Enzymtherapie erhalten hatten, zum Beispiel seltener zu Übelkeit, Erbrechen oder Durchfall.² „Und drittens haben Enzyme antientzündliche

Beuth J et al. Impact of complementary oral enzyme application on the postoperative treatment results of breast cancer patients. *Cancer Chemotherapy and Pharmacology* (2001); 47 (7): 45-54. Dale S et al. Co-Medication with hydrolytic enzymes. *Cancer Chemotherapy and Pharmacology* (2001); 47 (Suppl. 1): 29-34. Gujral S et al. Efficacy of hydrolytic enzymes in preventing radiation therapy induced side effects. *Cancer Chemotherapy and Pharmacology* (2001); 47 (Suppl. 1): 23-8. Hanul VL et al. Application of systemic enzyme therapy in combined treatment of patients with pulmonary cancer and malignant thymoma. *Klin Khir* (2000); 6: 17-9. Kaul R et al. The role of Wobe-Mugos in

Eigenschaften.“ Ein Aspekt, der aus Sicht des Experten nach wie vor zu wenig beachtet wird. „Auch vor dem Hintergrund, dass chronische Entzündungen, ausgelöst etwa durch den Verzehr ultraverarbeiteter Nahrungsmittel und Bewegungsmangel, maßgeblich an einer Tumorentstehung und Metastasierung beteiligt sein können.“

Gemeinsam für mehr Lebensqualität

Freilich stehe bei einer Krebserkrankung die schulmedizinische Behandlung mit Chemo- bzw. Strahlentherapie in jedem Fall im Vordergrund, fasst der Immunologe zusammen. „Erst dann kann eine komplementäre Behandlung mit Enzymen in Absprache mit einem Therapeuten durchgeführt werden. Und oft werden durch die zusätzliche Enzymtherapie erstaunliche Ergebnisse hinsichtlich der Lebensqualität und der Gesamtüberlebensrate erreicht.“

**Tipp des Monats von Dr. med. Hellmut Münch:
Bei der Behandlung von Krebserkrankungen sollte
so viel Schulmedizin als nötig,
und so viel Immunaufbau als möglich betrieben werden.
Mit Enzymen, den „Zündkerzen“ des Lebens!**

Weitere Infos: dr-h-muench.de/therapievorschlaege.html

***** Abdruck mit Quellenangabe bei Übersendung eines Belegs
honorarfrei *****

Die medizinischen Informationen dieser Pressemitteilung nach dem aktuellen Wissensstand der Medizinischen Enzymforschungsgesellschaft e. V. ersetzen nicht die ärztliche Beratung bzw. Diagnose/Therapie gesundheitlicher Probleme.

reducing acute sequelae of radiation in head and neck cancers. Indian J Cancer (1999); 36 (2-4): 141-8. Smolanka II et al. Systemic enzyme therapy with the preparation Wobe-Mugos E in the combined treatment of lung cancer patients. Lik Sprava (2000); 5: 121-3. Popiela T et al. Influence of a complementary treatment with oral enzymes on patients with colorectal cancers. Cancer Chemotherapy and Pharmacology (2001); 47 (7): 55-63.

Im Fokus: Fakten zu innovazym®CA

Enzyme sind Biokatalysatoren des Lebens, die biologische Reaktionen beschleunigen und damit Leben überhaupt erst ermöglichen. In Situationen in denen das Immunsystem geschwächt ist, braucht der Körper besonders viele dieser wichtigen Helfer, um das Abwehrsystem unterstützen zu können.

Das Wirkprinzip.

Hierbei ist die Kombination aus den Enzymen Papain, Trypsin und Chymotrypsin besonders sinnvoll. Diese Kombination trägt zum Schutz der Zellen vor oxidativem Stress bei, unterstützt das Immunsystem in seiner normalen Funktion und trägt auch zum Erhalt normaler Haare und Nägel bei. Kombiniert wird dazu das lebenswichtige Spurenelement Selen. Es spielt eine wesentliche Rolle beim Schutz der Zellmembranen vor oxidativer Zerstörung (Radikalfänger) und hilft körpereigene und zugeführte Enzyme zu aktivieren. **innovazym®CA** wird mit ausgewählten Rohstoffen in Deutschland hergestellt und ist auch für Allergiker geeignet.

Inhalt einer Packung. 120 Tabletten

PZN: 12650358

Eine Tablette **innovazym®CA** enthält min. 3.700 F.I.P.-Einheiten.

Produktvorteile.

- einfache Einnahme durch kleine, leicht schluckbare, magensaftgeschützte Tabletten
- ohne Zusatz von Milcheiweiß, Laktose, Farbstoffen, Gluten, Schwermetallen und Jod
- für Allergiker geeignet
- in Deutschland hergestellt

Einnahmeempfehlung.

Über den Tag verteilt sechs Tabletten mit reichlich kalter Flüssigkeit auf nüchternen Magen einnehmen. **innovazym®CA** nicht am Tag der Chemo einsetzen!

Unser Tipp.

Morgens und abends je drei Tabletten auf nüchternen Magen eine Stunde vor bzw. drei Stunden nach dem Essen.

Inhaltsstoffe.

Sorbit und mikrokristalline Cellulose, Trypsin-Chymotrypsin Mischung (17,6 %), Papain-Pulver (10,8 %), Füllstoff: Hydroxypropylmethyl-Cellulose, Trennmittel: Magnesiumsalze der Speisefettsäuren, Siliciumdioxid, Natriumselenit. Kann bei übermäßigem Verzehr abführend wirken.

Nahrungsergänzungsmittel sind kein Ersatz für eine ausgewogene, abwechslungsreiche Ernährung und für eine gesunde Lebensweise.

Weitere Infos. www.innova-vital.de

Antwortformular an die MEF e.V.-Pressestelle

Fax 08856-80 46 46-1 oder per E-Mail: info@petra-peschel.de

O Bitte informieren Sie mich kontinuierlich über aktuelle Themen der Medizinischen Enzym-Forschungsgesellschaft e.V. (MEF).

O Ich möchte ein Interview mit Dr. med. Hellmut Münch, Leiter der MEF e.V. und anerkannter Spezialist auf dem Gebiet der Vitalstoffversorgung, führen. Bitte stellen Sie für mich den Kontakt her.

O Ich möchte einen Publikums-/ Fachartikel/ Fernsehbeitrag zum Thema integrative Krebstherapie erstellen. Bitte kontaktieren Sie mich.

O Ich möchte einen Publikums-/ Fachartikel/ Fernsehbeitrag zu einer der folgenden Indikationen erstellen: Bitte kontaktieren Sie mich:

- Anti-Aging
- Arthrose/Rheuma
- Autoimmunerkrankungen
- Burnout
- Diabetes
- Fibromyalgie
- Kinderwunsch
- Neuroborreliose
- Neurodermitis
- Reizdarmsyndrom
- Vitalstoffversorgung
- _____

O Bitte schicken Sie mir keine Informationen der MEF e. V. mehr zu.

Meine Kontaktdaten:

NAME/VORNAME:

MEDIUM:

ANSCHRIFT:

TEL:

E-MAIL:

Ihre MEF e.V.-Pressestelle:

**PEPE Die Redaktion
für Gesundheit & Medizin
PETRA PESCHEL**

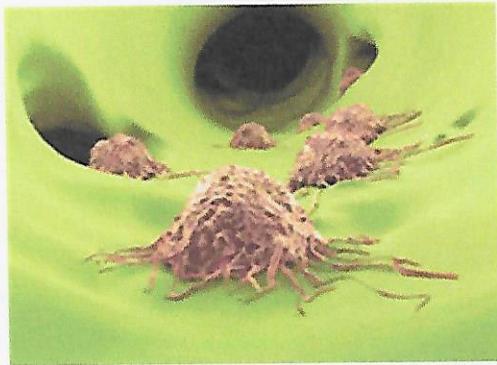
Journalistin | Gesundheitspädagogin
TV-Expertin für Medizinthemen | PR

Mobil 0172-89 29 311
Tel. 08856-80 46 460
Fax 08856-80 46 461
info@petra-peschel.de

...wortstark diese Frau!

innovazym®CA

Fragen Sie gerne diese Bilddateien bei uns an, die wir Ihnen honorarfrei bei Abdruck des Fotonachweises zur Verfügung stellen:



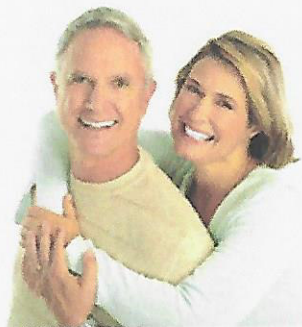
Wanderung von Krebszellen durch das Endothel in interstitielles Gewebe mit Kapillaren, Lymphgefäßen und vegetativen Nerven

Foto: PP/MEF/Juan Gärtner/fotolia



**Dr. med. Hellmut Münch,
Immunologe und
Leiter der Medizinischen
Enzymforschungsgesellschaft e.V.**

Foto: MEF e.V.



**Eine schwere Zeit
gemeinsam durchschreiten...**

Foto: PP/MEF/kurhan/fotolia



**...und mit innovazym®CA mit
wertvollen Enzymen und Selen das
Immunsystem optimal unterstützen**

Packshot: MEF e.V./Innova Vital GmbH